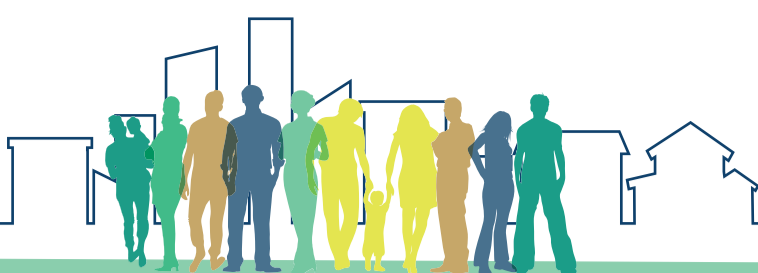


NIEUWE VERDELING SOCIALE HUURWONINGEN



15 gemeenten & **14** corporaties

werken samen aan een nieuwe verdeling van sociale huurwoningen



Aanbod

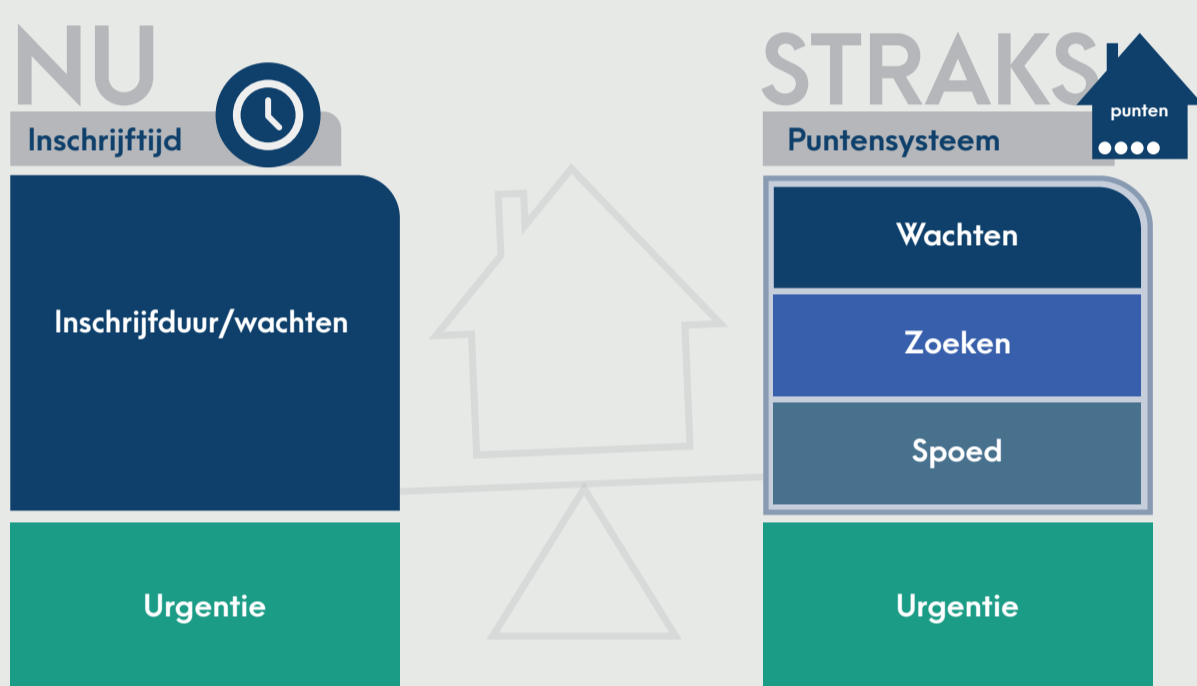


circa **9.000** per jaar



woningaanbod sociale huurwoningen

Hoe verdelen we de woningen



Het nieuwe puntensysteem



Regels niet reageren en weigeren



Niet op komen dagen

1x → zoek- en spoedpunten terug naar 0
zonder geldige reden



Weigeren woning

max 3x → zoek- en spoedpunten terug naar 0

Urgentie



Urgenten

- sociaal medisch
- uitstroom maatschappelijke opvang
- calamiteiten (brand, instortingsgevaar, overstroming, explosie etc.)
- statushouders
- stadsvernieuwingsurgenten*

* zoeken zelf in het woningaanbod. Overige urgenten worden direct bemiddeld.

